

## Blaue Gans



Dieses Tutorial wurde von mir umgeschrieben  
und steht unter meinem Copyright.

Ich möchte Euch bitten, dieses Tutorial nicht zu kopieren,  
oder als Euer Eigentum auszugeben.

Copyright by Andrea

Das Copyright der genutzten Materialien, liegt beim jeweiligen  
Künstler.

Das Tut ist geschrieben für PSP 9 und  
ist aber auch mit anderen Versionen leicht nachzubasteln.

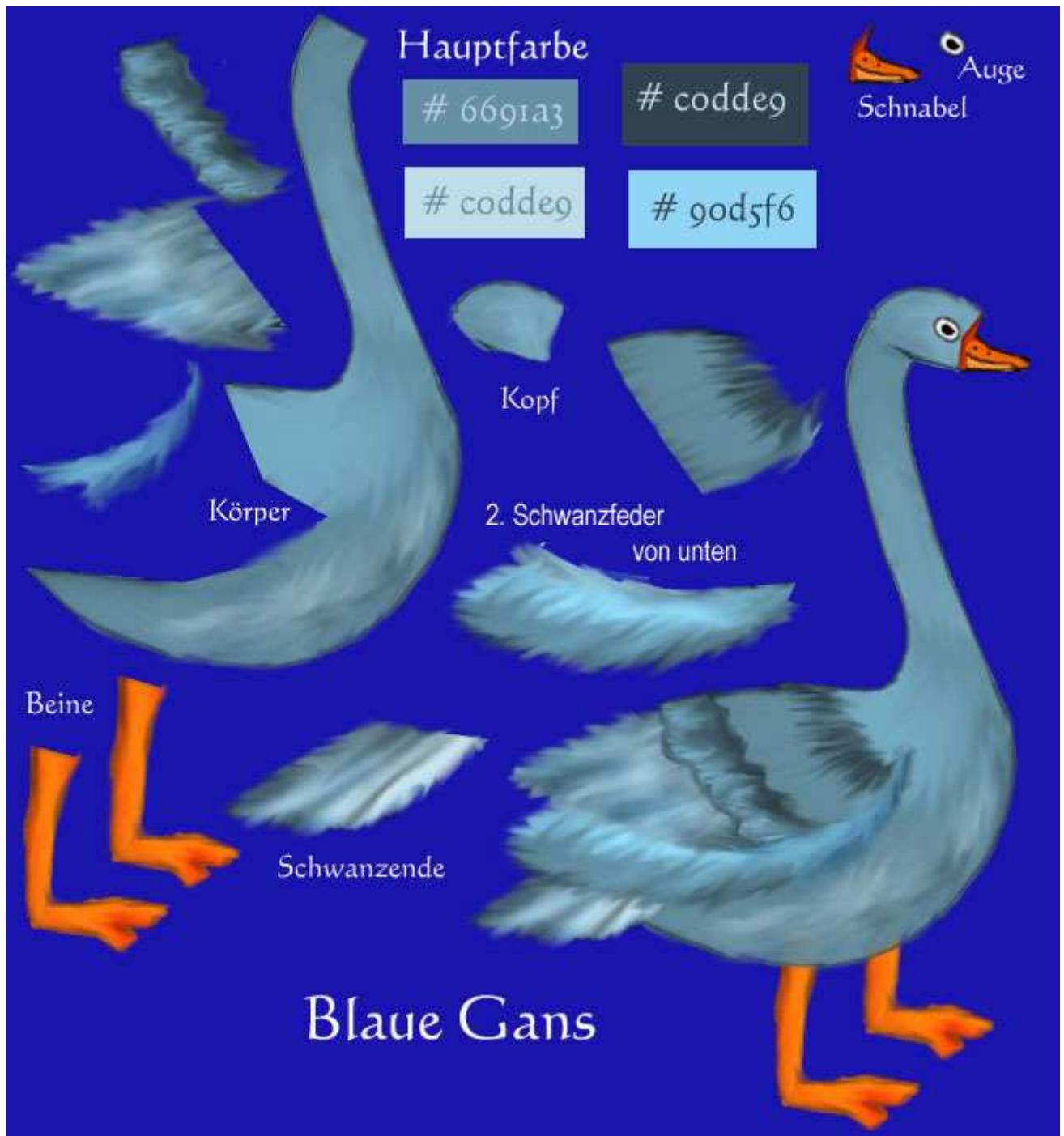
Ich habe die Erlaubnis von Biggi,  
ihr Original PS in PSP umzuschreiben.

Dankeschön Biggi!

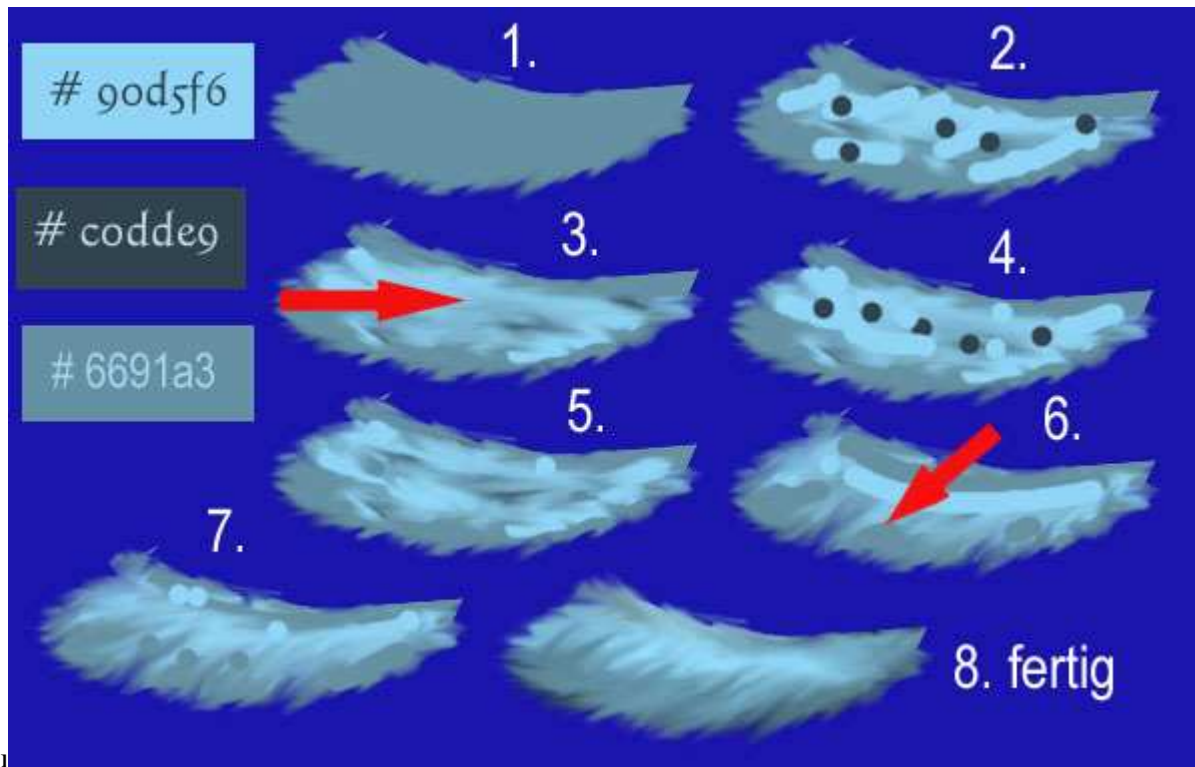
Hier findest du ihr Original.

<http://www.biggi-bsp-stuebchen.de/Tutorials/Tutorials.php>

So sollten die Teile nachher aussehen



Anhand der 2. Schwanzfeder von unten, zeige ich Dir die einzelnen Schritte.



Wir fangen bei **Federteil 1.** an.

Aktiviere Du die Ebene, indem Du im Ebenenmanager in das kleine Vorschauenfenster klickst.

Gehe auf Auswahl alles- frei- nicht frei.

Jetzt ist die Ebene aktiviert und sie bleibt solange aktiviert, bis das Teil fertig ist.

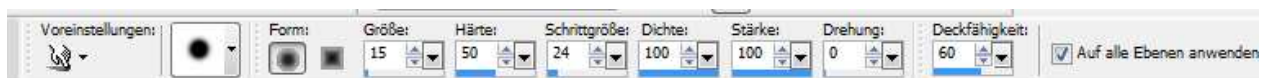
Dann gehst Du auf Auswahl, Auswahl aufheben.

Dupliziere die Ebene und du hast das Federteil 2, Aktiviere das Pinselwerkzeug.



mach von den angebenen Farben ein paar Punkte und Striche.

Ebene duplizieren zu Federteil 3. hier aktiviere das Verreibewerkzeug



Verwische die Farben in entgegengesetzter Richtung.

Von links nach rechts rüber.

Auf der nächsten duplizierten Ebene- Federteil 4. - Habe ich noch weitere Punkte gesetzt von beiden Farben- gemalt Und der fünften Ebene- Federteil 5. Wieder quer verwischt. Auf der sechsten duplizierten Ebene- Federteil 6. Habe ich noch einmal Farblinien gemalt und von oben nach unten verrieben.

Federteil 7. Wieder von oben nach unten verwischt und mit ein paar Farbpunkten nach gebessert.

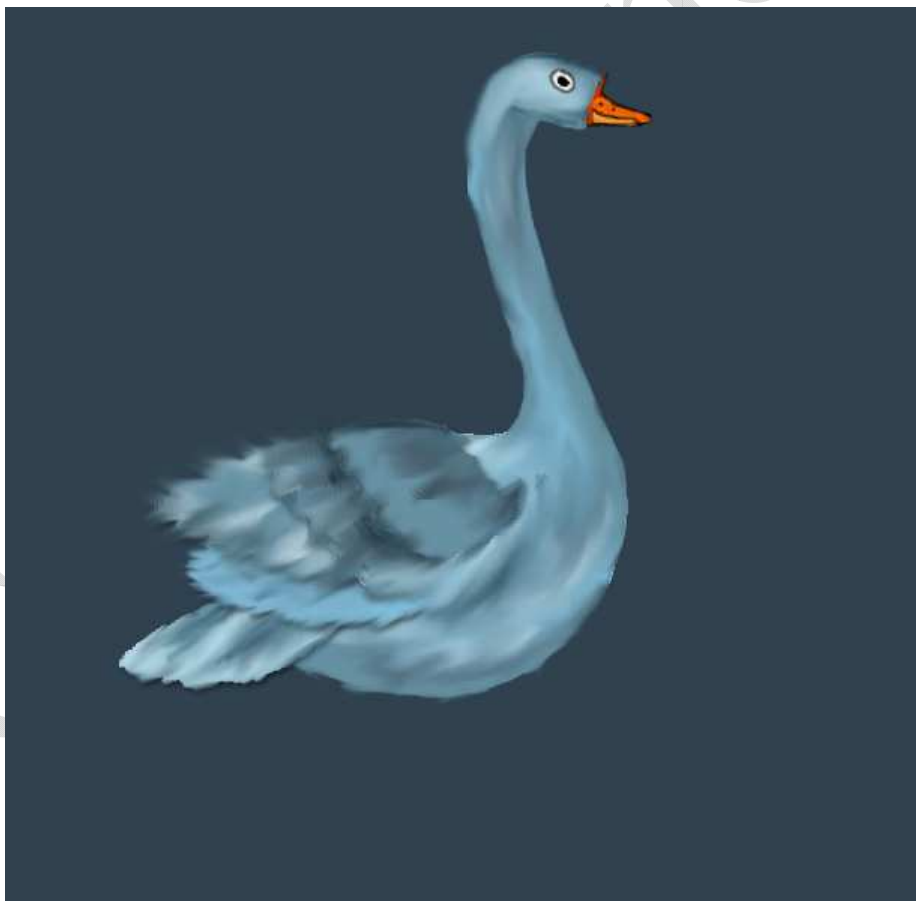
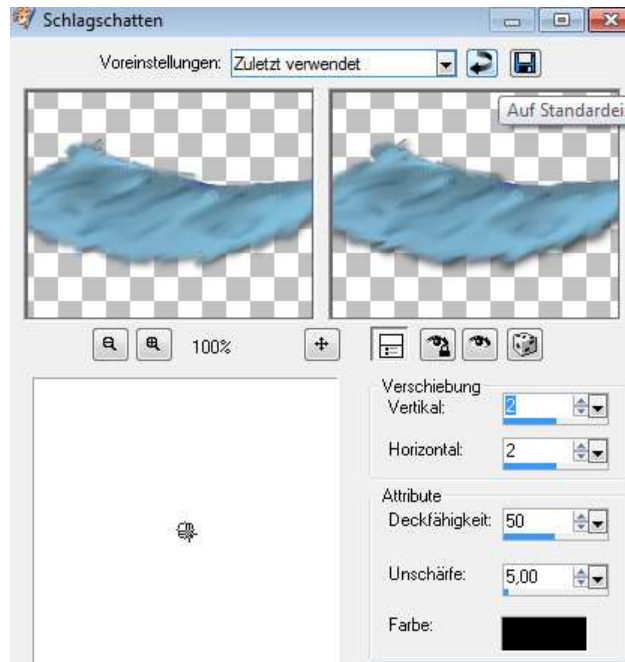
Auf der nächsten Ebene- Federteil 8.  
Noch einmal von oben nach unten verreiben.  
Fertig ist das Teil. ----- Auswahl aufheben



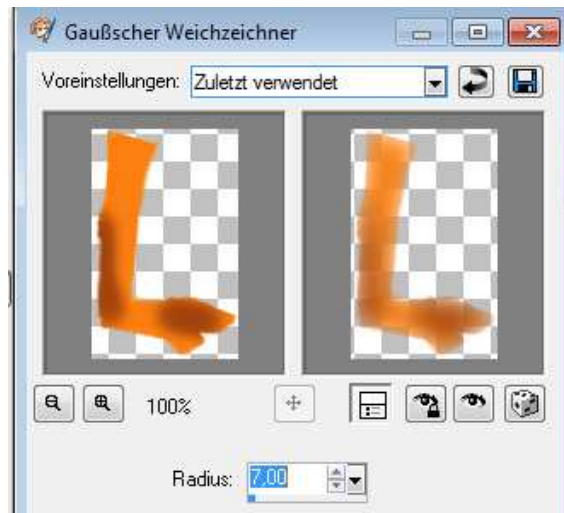
So bearbeitest du das ganze Federkleid.  
Achte bitte darauf, dass du immer zum Rand verreibst!

**Öffne nun ein neues Blatt in den Maßen 612 x 600 px in transparent**

Öffne die PSD Datei --- Vorlage\_Blaue-Gans\_pspDatei\_fuer-Zip.zip --- und zieh Dir nach und nach die Teile rüber auf Dein neues Blatt und bearbeite sie, wie in der Muster Beschreibung 2. Schwanzfeder beschrieben.



Nun sind noch die Beine dran.  
Dies habe ich markiert und mit einem orange gefüllt.  
Auf einer neuen Ebene habe ich in einer dunkleren Farbe den  
Airbrush angewendet und weich gezeichnet.



Wenn Du alle Teile fertig hast, ordne sie an.  
Ich habe bei den Federebenen noch einen kleinen  
Schlagschatten angewendet und nach dem Zusammenfassen  
der Ebenen, an verschiedenen Stellen die Übergänge noch  
etwas verrieben.



**Bravo, Du hast es geschafft!**  
Ich hoffe das Tut hat Dir Spaß gemacht.

LG Andrea