

Pferde Gespann



Dieses Tutorial wurde von mir umgeschrieben
und steht unter meinem Copyright.

Ich möchte Euch bitten, dieses Tutorial nicht zu kopieren,
oder als Euer Eigentum auszugeben.

Copyright by Andrea

Das Copyright der genutzten Materialien, liegt beim jeweiligen
Künstler.

Das Tut ist geschrieben für PSP 9 und
ist aber auch mit anderen Versionen leicht nachzubasteln.

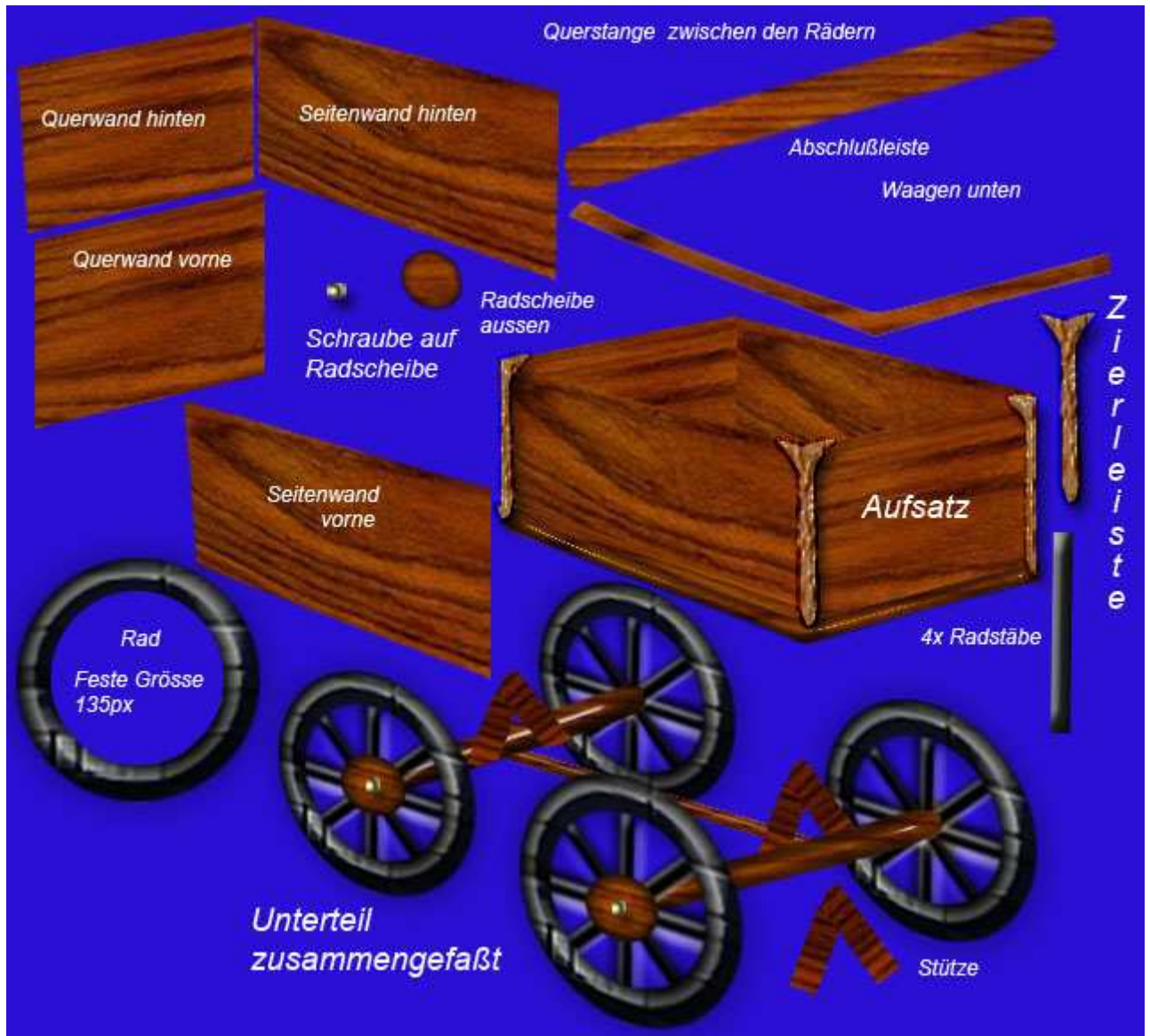
Ich habe die Erlaubnis von Biggi,
ihr Original PS in PSP umzuschreiben.

Dankeschön Biggi!

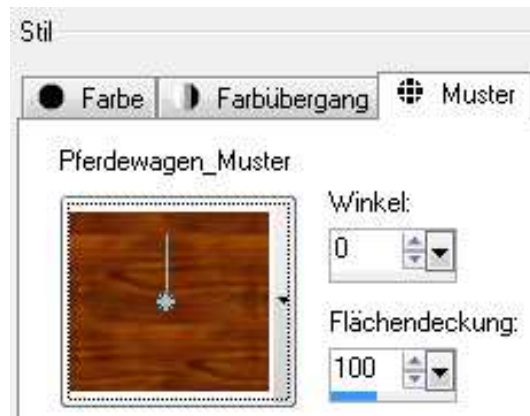
Hier findest du ihr Original.

<http://www.biggis-psp-stuebchen.de/Tutorials/Tutorials.php>

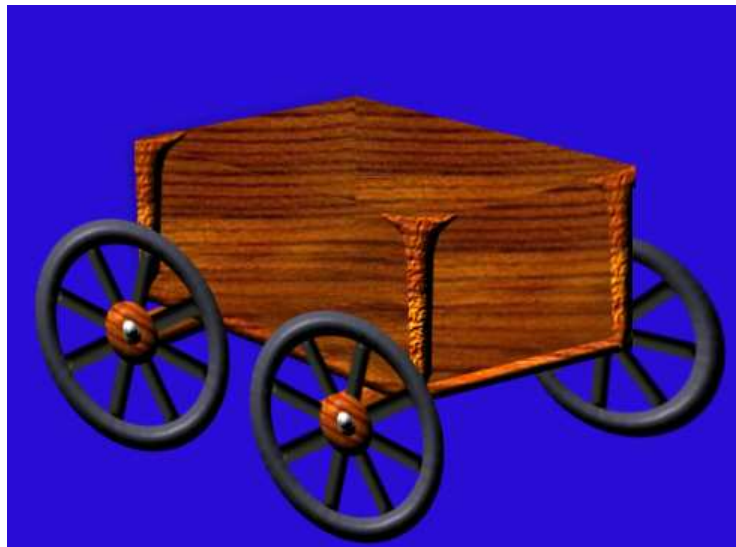
Fangen wir mit dem Wagen an.
 Auf der Abbildung siehst du die jeweiligen Einzelteile und Formen.
 Sämtliche Teile habe ich mit dem Ellipsewerkzeug und Rechteck
 aufgezoogen und dann in Rasterebene umgewandelt.



Am besten ist es, Du ziehst erstmal alle Teile jeweils auf einer neuen Ebene auf und ordnest sie an.
 Die Vordergrund-Farbe hatte ich dabei aus und als Hintergrund-Farbe auf mein Holzmuster gestellt. (Du kannst aber auch dein eigenes Holzmuster wählen)



Den Radteilen und Zierleisten habe ich noch eine Innenfase gegeben.



Weiter geht es mit dem Pferd.

Auf der Abbildung siehst du die jeweiligen Einzelteile und Formen.
Sämtliche Teile habe ich mit dem Ellipsenwerkzeug aufgezo-



Am besten ist es Du ziehst erstmal wieder alle Teile jeweils auf einer neuen Ebene auf und ordnest sie an.

Nun kommt das Geschirr.

Zieh wieder alle Teile in einer dunkelgrauen Farbe jeweils auf einer neuen Ebene auf und ordne sie an.



Nun den Wagen noch individuell beladen.

Bravo, Du hast es geschafft.



Ich hoffe, das Tut hat Dir Spaß gemacht.

